

2021年11月22日

会社名 株式会社 INPEX  
代表者名 代表取締役社長 上田 隆之  
(コード番号 1605 東証第一部)  
問合せ先 広報・IRユニット<sup>1</sup> エネルギーマネージャー 細野 宗宏  
電話番号 03-5572-0233

## 組織改編および関連人事について

株式会社INPEXは、2050年ネットゼロカーボン実現に向けて、本年1月に発表しました「今後の事業展開 ～2050ネットゼロカーボン社会に向けて～」で策定した目標達成に向けて取組を進めておりますが、この目標達成と次期中期経営計画を推進する体制を構築するとともに、現下の事業環境に即した機能的な体制とすることを目的として、下記の組織改編及び関連人事異動について、2022年1月1日付で実施することを決定しましたので、お知らせいたします。

### 記

#### 1) 概要

##### 1. 水素・CCUS事業開発本部の設置

石油・天然ガスのクリーンな開発・供給を一層推進することを目的に、「水素・CCUS事業開発室」を「水素・CCUS事業開発本部」に改編し、傘下に「プロジェクト推進ユニット」、「技術開発ユニット」を設置する。

##### 2. 欧州・中東事業本部の設置

ノルウェー事業の取得に伴い、欧州を新たなE&P事業の中核地域として位置付けることから、「ユーラシア・中東・アフリカ事業本部」を「欧州・中東事業本部」に改称する。

##### 3. 米州事業本部の再編

北米事業に経営資源を集約した体制とすべく、「米州事業本部」を「米州事業ユニット」に改編する。

##### 4. 輸送ユニットの新設

海外原油・LNG取引における輸送関連業務の集約、新規輸送事業の企画・推進等を目的に、グローバルエネルギー営業本部に「輸送ユニット」を新設する。

## 2) 関連人事 (2022年1月1日付)

氏名	現職名	新職名
いけだ たかひこ 池田 隆彦	取締役 副社長執行役員 技術本部長 水素・CCUS 事業開発室担当、HSE 及びコンプライアンス担当	取締役 副社長執行役員 水素・CCUS 事業開発本部長 HSE 及びコンプライアンス担当
かがのい 加賀野井 しょういち 彰一	執行役員 水素・CCUS 事業開発室ジェネラルマネージャー	執行役員 水素・CCUS 事業開発本部本部長補佐 技術開発ユニットジェネラルマネージャー
かみや まさと 神谷 剛人	上流事業開発本部 プロジェクト開発ユニット プロジェクト開発・渉外グループ マネージャー	水素・CCUS 事業開発本部 プロジェクト推進ユニット ジェネラルマネージャー
せんごく ゆうぞう 仙石 雄三	常務執行役員 ユーラシア・中東・アフリカ事業本部長	常務執行役員 欧州・中東事業本部長
いけだ ゆきよ 池田 幸代	執行役員 経営企画本部本部長補佐	執行役員 欧州・中東事業本部本部長補佐
なかしま ひろゆき 中嶋 宏行	ユーラシア・中東・アフリカ事業本部 業務企画ユニット ジェネラルマネージャー	欧州・中東事業本部 業務企画ユニット ジェネラルマネージャー
たうち しんや 田内 信也	ユーラシア・中東・アフリカ事業本部 技術ユニット ジェネラルマネージャー	欧州・中東事業本部 技術ユニット ジェネラルマネージャー
かとり しゅうすけ 香取 周介	ユーラシア・中東・アフリカ事業本部 ロンドン事務所長	欧州・中東事業本部 ロンドン事務所長

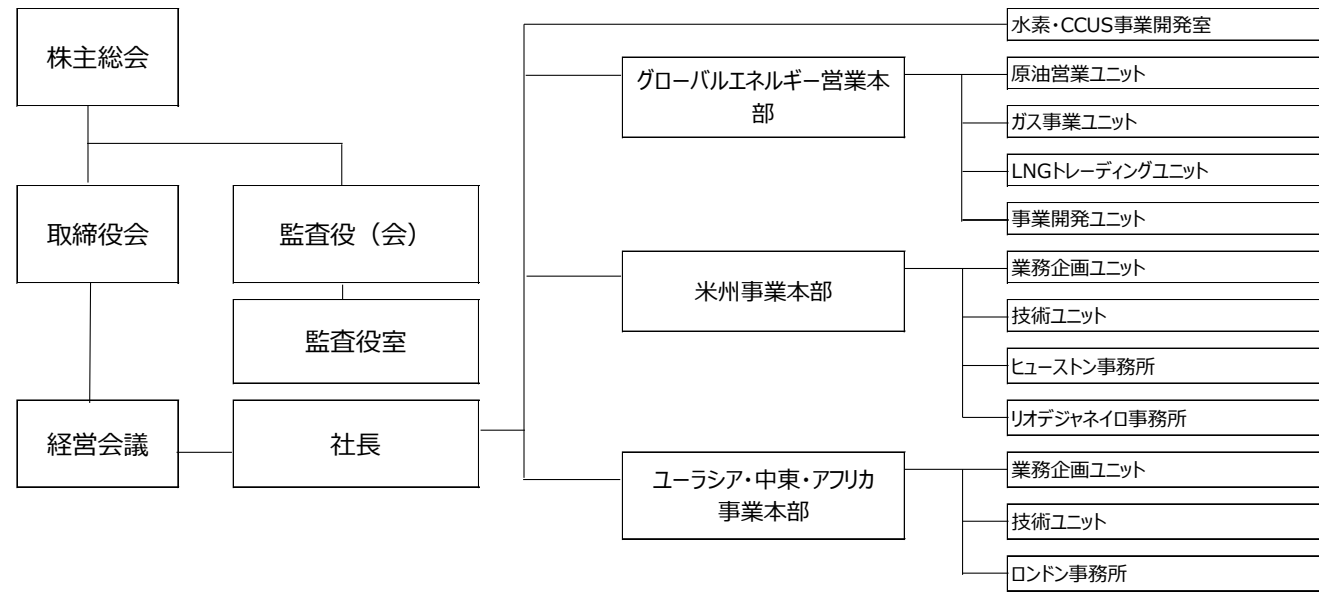
氏名	現職名	新職名
かわの けんじ 川野 憲二	専務執行役員 アジア事業本部長	<u>副社長執行役員</u> <u>米州事業ユニット及び戦略プロジェクト室担</u> <u>当、海外事業統括</u>
みぞべ あきら 溝部 晃	米州事業本部 技術ユニット 副ジェネラルマネージャー	<u>米州事業ユニット</u> <u>ジェネラルマネージャー</u>
まなべ りょう 真鍋 亮	米州事業本部 ヒューストン事務所長	<u>米州事業ユニット</u> ヒューストン事務所長
みやげ けいじ 三宅 啓司	米州事業本部 リオデジャネイロ事務所長	<u>米州事業ユニット</u> リオデジャネイロ事務所長
いとう あきひこ 伊東 明彦	グローバルエネルギー営業本部 LNG トレーディングユニット 輸送グループマネージャー	グローバルエネルギー営業本部 <u>輸送ユニット</u> <u>ジェネラルマネージャー</u>

注) 下線部が今回の発令内容

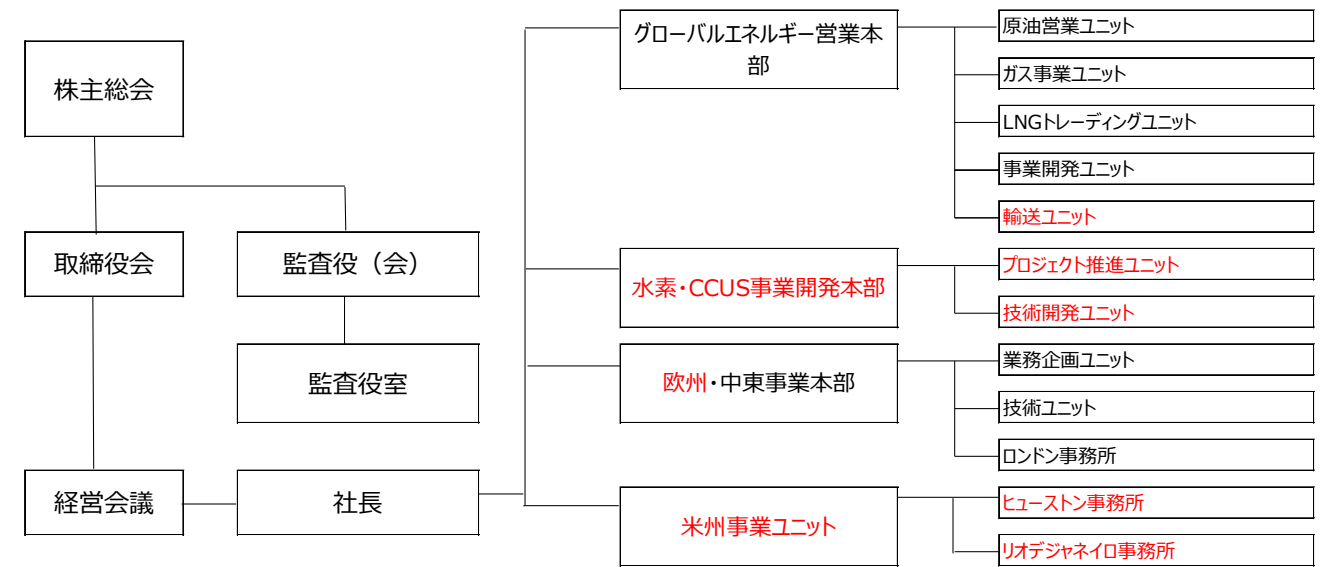
あわせて本日別途発表した「役員の異動に関するお知らせ」をご参照ください。

以上

## 組織改編前



## 組織改編後 (2022年1月1日現在)



\*上図には、本組織改編に係る本部・ユニット等のみを表示している