

索引・単位換算

財務・経理関係

12年間の主要財務情報 97-99
 MD&A(経営陣による財政状態および経営成績の検討と分析) ... 103-
 キャッシュ・フロー関係 14-15, 97-99, 109, 114
 財務ハイライト 14-15, 16
 資金調達 26, 40, 96
 株式分割、投資単位引き下げ 20, 25, 128
 投資計画 40-41, 96
 当社特有の会計処理 100-
 配当・株主還元 14-15, 16, 25, 97-99
 連結子会社および関連会社 130-131
 連結キャッシュ・フロー計算書 114
 連結財務諸表の注記 115-
 連結損益計算書 112
 連結貸借対照表 110-111

非財務情報関係

ガスサプライチェーン 35, 71
 代表取締役からのご挨拶 22-23
 経営トップからのメッセージ 24-32
 事業トピックス 18-20
 生産量 14-15, 17, 28, 34, 42, 143
 生産量指標 17
 石油・天然ガスの需要見通し 37-39
 戦略、経営計画(中長期ビジョン) 27, 40-41
 同業他社比較 42
 ビジネスモデルと強み 34-35
 プロジェクト数 58-59
 マーケット環境 38-39
 埋蔵量 14-15, 17, 34, 42, 140-142
 埋蔵量指標 17
 油価・為替・株価 14-15

プロジェクト関係

ACG油田(アゼルバイジャン) 65
 ADMA鉦区(アラブ首長国連邦(UAE)) 67
 BTCパイプラインプロジェクト 65
 アバディLNGプロジェクト(インドネシア) 19, 26, 63
 アンゴラ共和国 ブロック14鉦区(アンゴラ) 18, 67
 イクシスLNGプロジェクト(豪州) 19, 26, 28, 48-56
 ヴァンゴッホ油田、ラベンスワース油田(豪州) 62
 北カスピ海沖合鉦区(カシャガン油田)(カザフスタン) 65
 カナダ シェールガスプロジェクト(カナダ) 45, 69
 キタン油田(チモール海共同開発地域) 62
 コバ・マコヤ、グアリコオリエンタル鉦区(ベネズエラ) 69
 コンゴ沖合鉦区(コンゴ民主共和国) 67
 ジョスリン オイルサンドプロジェクト(カナダ) 69
 地熱 46
 直江津LNG基地 71
 バユ・ウンダンプロジェクト(チモール海共同開発地域) 62
 プレリユードFLNGプロジェクト(豪州) 63
 マハカム沖鉦区/アタカユニット(インドネシア) 26, 61
 南長岡ガス田 71
 南ナトゥナ海B鉦区(インドネシア) 61
 メガソーラー上越 20, 47

ESG関係(環境・社会・ガバナンス)

CSR活動 74-81
 HSE関係 76-77
 株主総会 89
 環境対応 74, 78
 経営諮問委員会 20, 82, 94
 甲種類株式 86, 138-139
 コーポレート・ガバナンス 74, 82-89
 コンプライアンス 88
 災害発生頻度 17, 77
 事業等のリスク 132-139
 従業員数 74, 147
 情報開示体制、IR活動 89
 人権・人材・ダイバーシティ 79
 地域社会貢献 80-81
 取締役および監査役への報酬 83
 腐敗防止への取り組み 88
 役員一覧(取締役・監査役・執行役員) 84-85, 90-94

単位換算

原油	天然ガス	販売ガス	LPG	LNG
1kl \approx 6.29bbl	1cf \approx 1,000 Btu*			
1トン \approx 7.4bbl	10億m ³ \approx 700千トン(LNG)	1m ³ \approx 37.32cf	1トン \approx 10.5bbl (原油)	1トン \approx 8.8bbl(原油) \approx 1,400m ³ (天然ガス) \approx 53百万Btu*
1bbl \approx 6,000cf(天然ガス)	100百万cf/日 \approx 700千トン/年(LNG)			
100千bbl/日 \approx 4百万トン/年(LNG)	1兆cf \approx 1百万トン \times 20年(LNG)(20百万トン)			

(注) 単位換算値は概算値です。本アニュアルレポートに記載の生産量・埋蔵量で使用の換算値とは異なる場合があります。また、取引や証明に使用できる精度を保証していません。
 *英国熱量単位

会社情報

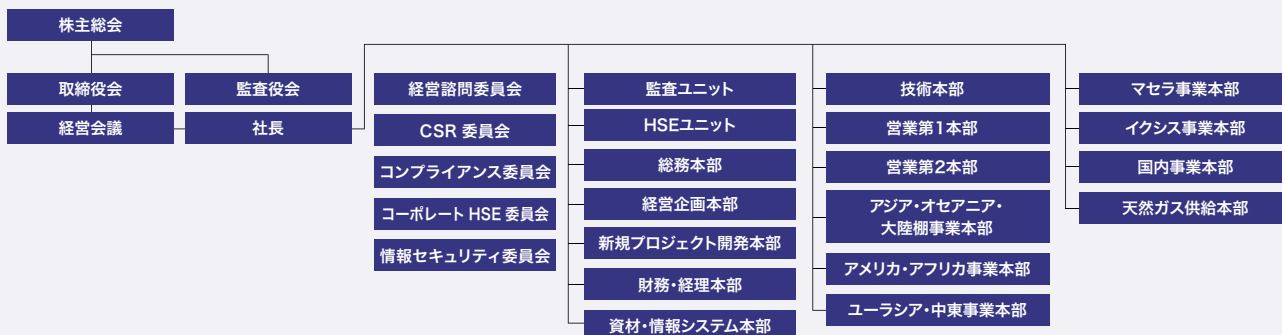
2013年3月31日現在

会社データ

社名 国際石油開発帝石株式会社
(英:INPEX CORPORATION)
設立 2006年4月3日
資本金 2,908億983万5,000円

住所 〒107-6332 東京都港区赤坂5-3-1 赤坂Bizタワー
従業員数 2,455名(連結)
事業内容 石油・天然ガス、その他の鉱物資源の調査、探鉱、開発、生産、販売および同事業に付帯関連する事業、それらを行う企業に対する投融資

組織図 (2013年6月末現在)



株式データ

発行可能株式総数

普通株式 9,000,000株^{※1}
甲種類株式 1株

株主数および発行済株式の総数

普通株式 40,609名 / 3,655,809株^{※1}
甲種類株式^{※2} 1名(経済産業大臣) / 1株

※1 2013年10月1日を効力発生日として普通株式1株を400株に分割することを予定しています。
※2 当社定款においては、経営上の一定の重要事項の決定について株主総会または取締役会の決議に加え、甲種類株主総会の決議が必要である旨が定められています。

大株主(普通株式)の状況

株主名	持株数(株)	持株比率(%) ^注
経済産業大臣	692,307	18.9
石油資源開発株式会社	267,233	7.3
三井石油開発株式会社	150,760	4.1
ザ チェース マンハッタン バンク エヌエイ ロンドン エス エル オムニバス アカウント	149,800	4.1
日本トラスティ・サービス信託銀行株式会社(信託口)	131,960	3.6
三菱商事株式会社	114,500	3.1
日本マスタートラスト信託銀行株式会社(信託口)	113,748	3.1
JXホールディングス株式会社	109,527	3.0
シービーニューヨークオービスファンズ	78,166	2.1
ジェービー モルガン チェース バンク 380055	76,155	2.1

注:比率は株式数の発行済株式総数(普通株式)に対する割合です。

株式の分布状況

	人数(名)	株式数(株)	持株比率(%) ^{※1}
金融機関(信託口を含む)	113	559,217	15.3
証券会社	60	34,534	1.0
その他国内法人	450	719,794	19.7
経済産業大臣 ^{注2}	1	692,307	18.9
外国法人等	653	1,529,380	41.8
個人その他	39,331	115,661	3.2
自己名義株式	1	4,916	0.1

注1:比率は株式数の発行済株式総数(普通株式)に対する割合です。

注2:経済産業大臣の保有株式数には、甲種類株式は含まれていません。

ホームページ

当社ホームページでは、投資家の皆さまに財務諸表や最新トピックスなど、IRに関する情報を提供しています。

▶ inpex.co.jp/

お問い合わせ

IR(投資家情報)に関するお問い合わせ、本アニュアルレポートへのご意見・ご感想は、下記までお願いいたします。

経営企画本部 広報・IRユニット IRグループ

電話:03-5572-0234 FAX:03-5572-0235

ホームページ: inpex.co.jp/ir/inquiries