

索引・単位換算

財務・経理関係

11年間の主要財務情報	96-97
MD&A(経営陣による財政状態および経営成績の検討と分析)	101-102
キャッシュ・フロー関係	14-15, 96-97, 107, 112
財務ハイライト	14-15, 16
資金調達	29, 44, 106
投資計画	28-29, 37, 44
当社特有の会計処理	98-
配当・株主還元	14-15, 16, 29, 96-97
連結子会社および関連会社	128-129
連結キャッシュ・フロー計算書	112
連結財務諸表の注記	113-
連結損益計算書	110
連結貸借対照表	108-109

非財務情報関係

沿革	32-33
ガスサプライチェーン	27, 40, 73
株価	14
代表取締役からのご挨拶	20-21
経営トップからのメッセージ	22-30
事業トピックス	18-19
生産量	14-15, 17, 26, 37, 41, 58, 63, 66, 68, 71, 141
生産量指標	17, 41
石油・天然ガスの需要見通し	38
戦略、経営計画(中長期ビジョン)	28-29, 42-43
組織	29, 42-43, 145
強み・特徴	40
同業他社比較	40-41
ビジネスモデル	36-37
プロジェクト数	34-35, 56-57
マーケット環境	38-39
埋蔵量	14-15, 17, 36, 41, 58, 63, 66, 68, 71, 138-140
埋蔵量指標	17, 41

プロジェクト関係

ACG油田(アゼルバイジャン)	65
ADMA鉱区(アラブ首長国連邦(UAE))	67, 83
BTCパイプラインプロジェクト	65, 83
アパティLNGプロジェクト(インドネシア)	18, 27, 54, 61
イクシスLNGプロジェクト(豪州)	19, 26-27, 45-53, 61, 77, 79, 80, 81, 83
ヴァンゴッホ油田、ラベンスワース油田(豪州)	60
カシャガン油田(カザフスタン)	64
カナダ シェールガスプロジェクト(カナダ)	18, 69
キタン油田(チモール海共同開発地域)	18, 62
コバ・マコヤ、グアリコ・オリエンタル鉱区(ベネズエラ)	70, 83
コンゴ沖合鉱区(コンゴ民主共和国)	67, 83
ジョスリン オイルサンドプロジェクト(カナダ)	69
タングーLNGプロジェクト(インドネシア)	60
地熱	18, 25, 74
直江津LNG受入基地	72, 73, 80
バユ・ウングンプロジェクト(チモール海共同開発地域)	62, 83
プレリウドFLNGプロジェクト(豪州)	19, 27, 54, 62
マハカム沖合鉱区(インドネシア)	59, 83
南長岡ガス田	32, 72, 82
南ナトゥナ海B鉱区(インドネシア)	59
メキシコ湾周辺鉱区(米国、メキシコ)	70

ESG関係(環境・社会・ガバナンス)

CSR活動	30, 76-84
HSE関係	77-81
IRイベント	91
株主総会	90
環境対応	80-81
甲種類株式	89, 136-137
コーポレート・ガバナンス	30, 86-94
コンプライアンス	90
災害発生頻度	17, 78
事業等のリスク	39, 130-137
従業員数	84
地域社会貢献	82-83
取締役および監査役への報酬	88
役員一覧(取締役・監査役・執行役員)	92-94

単位換算

原油	天然ガス	販売ガス	LPG	LNG
1kl \approx 6.29bbl	1cf \approx 1,000 Btu*			
1トン \approx 7.4bbl	10億m ³ \approx 700千トン(LNG)	1m ³ \approx 37.32cf	1トン \approx 10.5bbl(原油)	1トン \approx 8.8bbl(原油) \approx 1,400m ³ (天然ガス) \approx 53百万Btu*
1bbl \approx 6,000cf(天然ガス)	100百万cf/日 \approx 700千トン/年(LNG)			
100千bbl/日 \approx 4百万トン/年(LNG)	1兆cf \approx 1百万トン \times 20年(LNG)(20百万トン)			

(注) 単位換算値は概算値です。本アナニュアルレポートに記載の生産量・埋蔵量で使用の換算値とは異なる場合があります。また、取引や証明に使用できる精度を保証していません。
*英国熱量単位

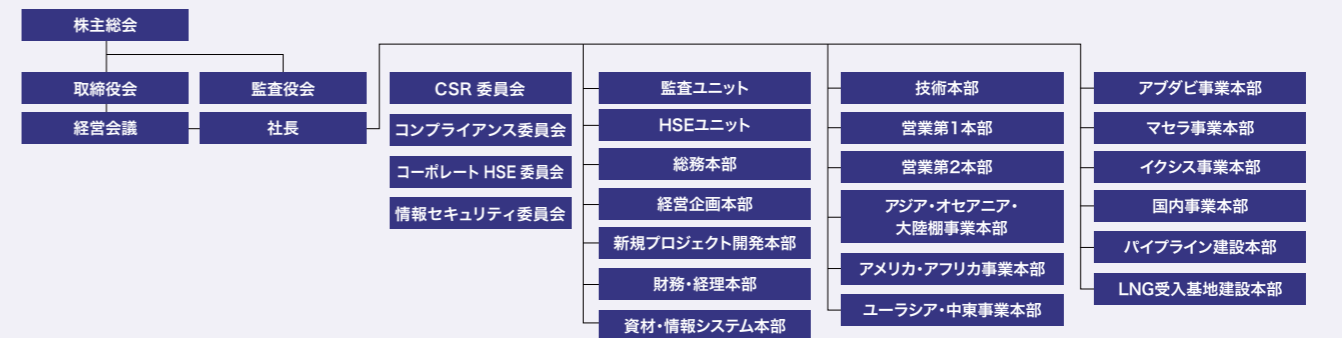
会社情報

2012年3月31日現在

会社データ

社名	国際石油開発帝石株式会社 (英: INPEX CORPORATION)	住所	〒107-6332 東京都港区赤坂5-3-1 赤坂Bizタワー
設立	2006年4月3日	従業員数	2,146名(連結)
資本金	2,908億983万5,000円	事業内容	石油・天然ガス、その他の鉱物資源の調査、探鉱、開発、生産、販売および同事業に付帯関連する事業、それらを行う企業に対する投融資

組織図 (2012年6月末現在)



株式データ

発行可能株式総数

普通株式	9,000,000株
甲種類株式	1株

株主数および発行済株式の総数

普通株式	38,335名/3,655,809株
甲種類株式 ^注	1名(経済産業大臣)/1株

注: 当社定款においては、経営上の一定の重要事項の決定について株主総会または取締役会の決議に加え、甲種類株主総会の決議が必要である旨が定められています。

大株主(普通株式)の状況

株主名	持株数(株)	持株比率(%) ^注
経済産業大臣	692,307	18.9
石油資源開発株式会社	267,233	7.3
三井石油開発株式会社	164,760	4.5
日本トラスティ・サービス信託銀行株式会社(信託口)	138,627	3.8
三菱商事株式会社	134,500	3.7
ザ チェース マンハッタン バンク エヌエイ ロンドン エスエル オムニバス アカウント	117,846	3.2
JXホールディングス株式会社	109,527	3.0
日本マスタートラスト信託銀行株式会社(信託口)	108,455	3.0
ジェービー モルガン チェース バンク 380055	104,860	2.9
ステート ストリート バンク アンド トラスト カンパニー	69,983	1.9

注: 比率は株式数の発行済株式総数(普通株式)に対する割合です。

株式の分布状況

	人数(名)	株式数(株)	持株比率(%) ^{注1}
金融機関(信託口を含む)	114	547,264	15.0
証券会社	70	50,263	1.4
その他国内法人	429	757,412	20.7
経済産業大臣 ^{注2}	1	692,307	18.9
外国法人等	669	1,496,698	41.0
個人その他	37,051	106,949	2.9
自己名義株式	1	4,916	0.1

注1: 比率は株式数の発行済株式総数(普通株式)に対する割合です。
注2: 経済産業大臣の保有株式数には、甲種類株式は含まれていません。

ホームページ

当社ホームページでは、投資家の皆さまに財務諸表や最新トピックスなど、IRに関する情報を提供しています。

inpx.co.jp/

お問い合わせ

IR(投資家情報)に関するお問い合わせ、本アナニュアルレポートへのご意見・ご感想は、下記までお願いいたします。
経営企画本部 広報・IRユニット IRグループ
電話: 03-5572-0234 FAX: 03-5572-0235
ホームページ: inpx.co.jp/ir/inquiries